

Aviso de Ciclón Tropical en el Océano Pacífico

No. Aviso: 08

Ciudad de México a 30 de Agosto del 2017.

Emisión: 13:15h

Servicio Meteorológico Nacional, fuente oficial del Gobierno de México, emite el siguiente aviso:

Síntesis:DEPRESIÓN TROPICAL 14-E COMIENZA A TENER MEJOR ORGANIZACIÓN.

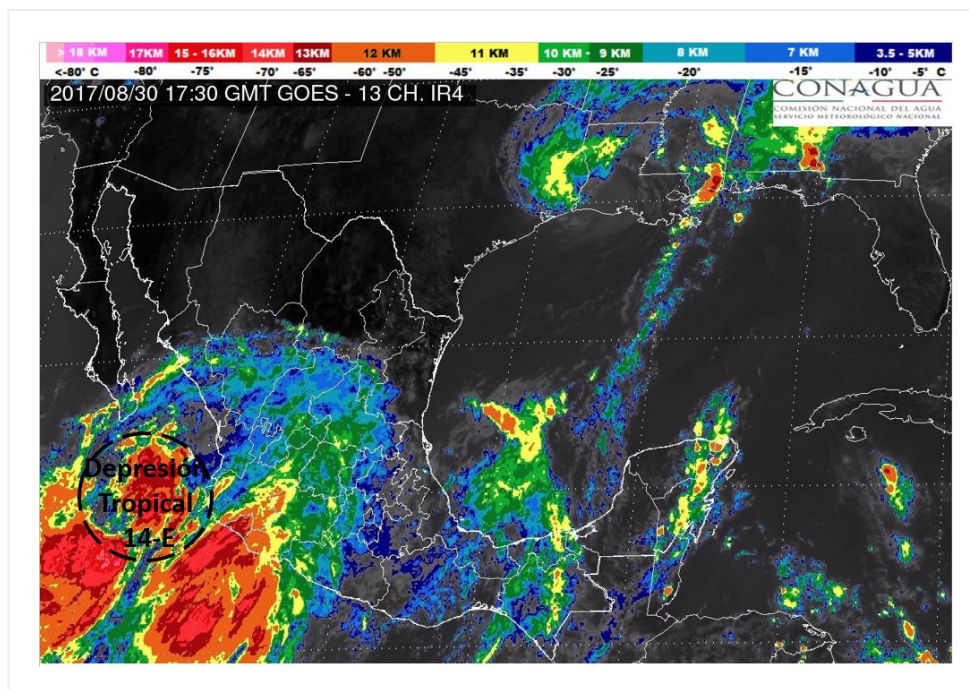


Imagen de satélite

Situación Actual:

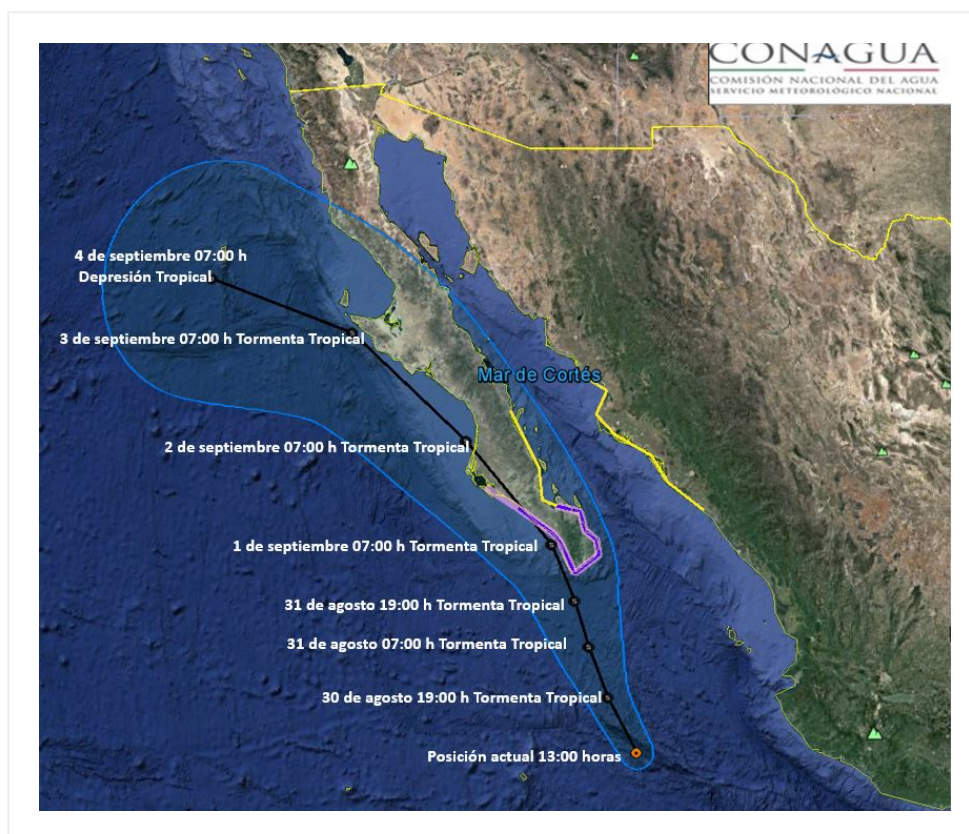
La Depresión Tropical 14-E en el Océano Pacífico, con mejor organización; ocasiona potencial de lluvias, vientos fuertes y oleaje elevado sobre el occidente del país y Baja California Sur.

Condiciones Actuales		
Hora local (hora gmt)	13:00 horas (18:00 GMT)	
Ubicación del centro del ciclón	Latitud Norte:19.3°	Longitud Oeste: 108.6°
Distancia al lugar más cercano	A 325 km al oeste-suroeste de Cabo Corrientes, Jal., y a 420 km al sureste de Cabo San Lucas, B.C.S.	

Condiciones Actuales		
Zona de vigilancia [Se establece en coordinación con el CMRE-MIAMI]	Zona de Vigilancia para Baja California Sur, desde Puerto Cortes hasta Loreto; y para Sinaloa desde Bahía Tempehuaya hasta Huatabampito.	
Desplazamiento actual:	Estacionario	
Vientos máximos [km/h]:	Sostenidos: 55 km/h	Rachas: 75 km/h
Presión mínima central [hpa]:	1003 hPa	
Pronóstico de lluvia	Tormentas intensas con puntuales torrenciales (150 a 250 mm) en Nayarit, Jalisco y Colima; tormentas muy fuertes con puntuales intensas (75 a 150 mm) en Baja California Sur, Durango, Sinaloa y Michoacán; y tormentas fuertes con puntuales muy fuertes (50 a 75 mm) en Zacatecas, Aguascalientes y Guanajuato.	
Comentarios adicionales	Se prevé oleaje elevado de 2.5 a 3.5 m en las costas de Nayarit, Jalisco, Colima y Michoacán, y de 1 a 3 m en Baja California Sur. Rachas de viento superiores a 60 km/h en Baja California Sur, Sinaloa, Nayarit, Jalisco, Colima, Michoacán y sur del Golfo de California.	
Recomendaciones	Extremar precauciones a la población en general en las zonas de los estados mencionados por lluvias, viento y oleaje (incluyendo la navegación marítima) y atender las recomendaciones emitidas por las autoridades del Sistema Nacional de Protección Civil, en cada entidad.	

PRONÓSTICO VALIDO AL DÍA/HORA LOCAL TIEMPO CENTRO	LATITUD NORTE	LONG. OESTE	VIENTOS [Km/h]	CATEGORÍA	UBICACIÓN (en km)
30/19h	20.4	109.2	65/85	Tormenta Tropical	255 km al noreste de Isla Socorro, Col., y a 280 km al sur-sureste de Cabo San Lucas, BCS.
31/07h	21.4	109.6	75/95	Tormenta Tropical	165 km al sur-sureste de Cabo San Lucas, BCS., y a 315 km al sur-sureste de La Paz, BCS.
31/19h	22.3	109.9	95/110	Tormenta Tropical	60 km al sur de Cabo San Lucas, BCS., y a 210 km al sur-sureste de La Paz, BCS.
01/07h	23.4	110.4	100/120	Tormenta Tropical	80 km al noroeste de Cabo San Lucas, BCS., y a 85 km al sur de La Paz, BCS.
02/07h	25.4	112.3	85/100	Tormenta Tropical	45 km al sur-suroeste de Puerto San Andresito, BCS., y a 70 km al norte de Cabo San Lazaro, BCS.

PRONÓSTICO VALIDO AL DÍA/HORA LOCAL TIEMPO CENTRO	LATITUD NORTE	LONG. OESTE	VIENTOS [Km/h]	CATEGORÍA	UBICACIÓN (en km)
03/07h	27.5	115.0	65/85	Tormenta Tropical	40 km al sur de Punta Eugenia, BCS., y a 165 km al sur-suroeste de San Jose De Las Palo, BC.
04/07h	28.5	118.5	45/65	Depresión Tropical	320 km al suroeste de Cabo San Quintin, BC., y a 345 km al oeste-noroeste de Punta Eugenia, BCS.



Trayectoria Pronóstico de la Depresión Tropical Catorce-E

Aviso No.	Fecha / Hora local CDT	Lat. Norte	Long. Oeste	Distancia más cercana (km)	Viento mín. / rachas	Categoría	Avance
01	29 ago / 16:00	17.2	107.2	365 km al oeste-suroeste de Manzanillo, Col. 695 km al sur-sureste de Cabo San Lucas, B.C.S.	45/65	Depresión Tropical	noroeste (315°) a 15 km/h

02	29 ago / 19:00	17.5	107.5	380 km al oeste-suroeste de Manzanillo, Col. 650 km al sur-sureste de Cabo San Lucas, B.C.S.	45/65	Depresión Tropical	noroeste (315°) a 15 km/h
03	29 ago / 22:00	17.7	107.9	405 km al oeste-suroeste de Manzanillo, Col. 615 km al sur-sureste de Cabo San Lucas, B.C.S.	45/65	Depresión Tropical	noroeste (310°) a 17 km/h
04	30 ago / 01:00	18.1	108.2	425 km al oeste-suroeste de Manzanillo, Col. 560 km al sur-sureste de Cabo San Lucas, B.C.S.	45/65	Depresión Tropical	Noroeste (310°) a 17 km/h
05	30 ago / 04:00	18.5	108.8	475 km al oeste de Manzanillo, Col. 500 km al sur-sureste de Cabo San Lucas, B.C.S.	45/65	Depresión Tropical	Noroeste (325°) a 17 km/h
06	30 ago / 07:00	18.8	108.8	475 km al oeste de Manzanillo, Col. 470 km al sur-sureste de Cabo San Lucas, B.C.S.	55/75	Depresión Tropical	Noroeste (325°) a 17 km/h
07	30 ago / 10:00	19.3	108.6	A 330 km al oeste-suroeste de Manzanillo, Col., y a 420 km al sur-sureste de Cabo San Lucas, B.C.S.	55/75	Depresión Tropical	hacia el nor-noroeste (335°) a 15 km/h
08	30 ago / 13:00	19.3	108.6	A 325 km al oeste-suroeste de Cabo Corrientes, Jal., y a 420 km al sur-sureste de Cabo San Lucas, B.C.S.	55/75	Depresión Tropical	Estacionario

EL SIGUIENTE AVISO SE EMITIRÁ A LAS 16:15 HRS TIEMPO DEL CENTRO O ANTES SI OCURREN CAMBIOS SIGNIFICATIVOS

Pronosticador: Alex Ramírez Olvera

Revisó: Jesús Carachure Bautista